
動物行動学といきもののりくつ

中田兼介

「至近要因」と「究極要因」
「メカニズム」と「進化」
「多様性」と「共通性」

りくつ

一見奇妙に思えても、そこには
いきものなりのりくつつがある

身を守る

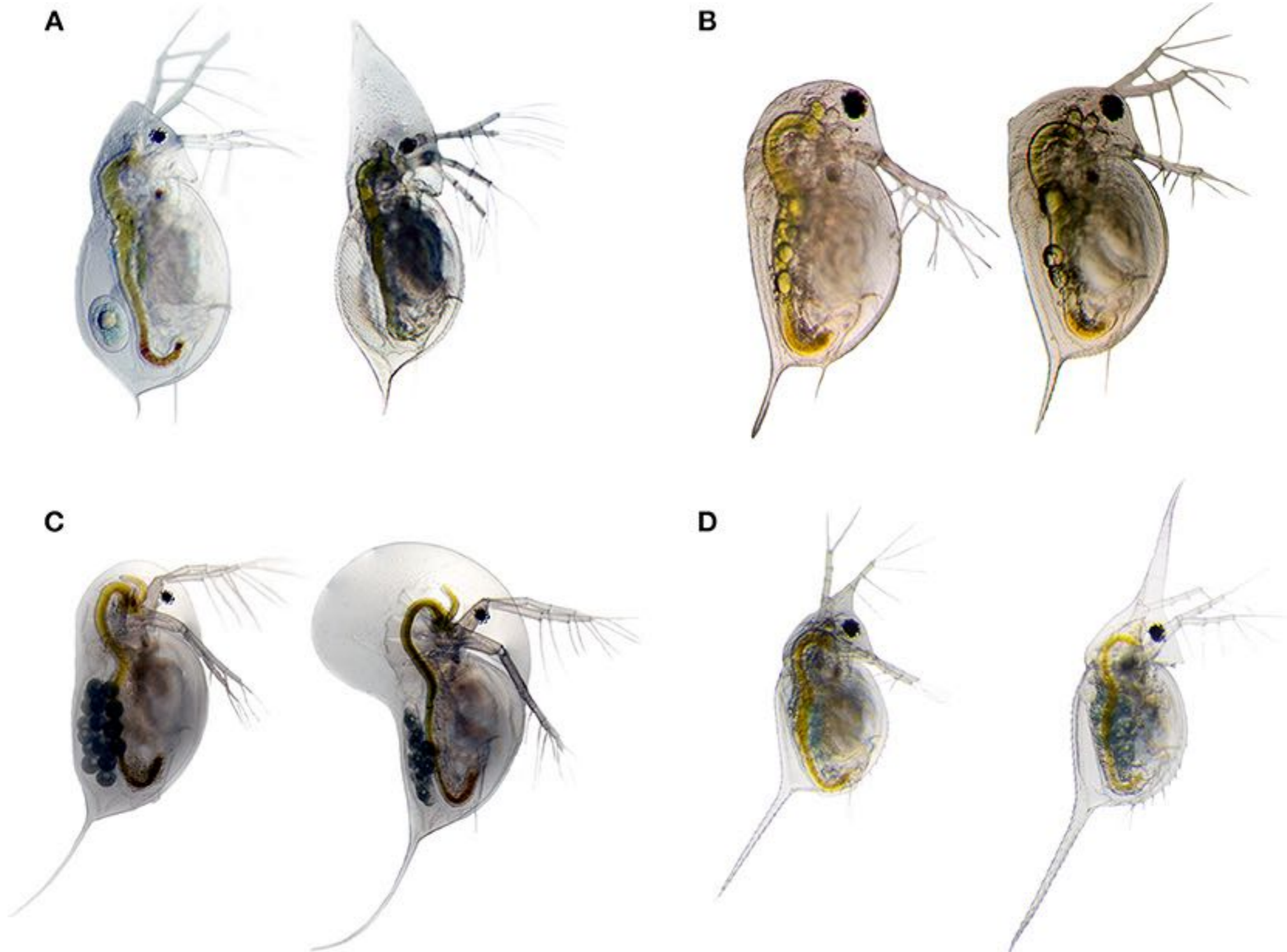


エゾアカガエルの表現型可塑性



Mori T, Kawachi H, Imai C, Sugiyama M, Kurata Y, Kishida O, et al. (2009) Identification of a Novel Uromodulin-Like Gene Related to Predator-Induced Bulgy Morph in Anuran Tadpoles by Functional Microarray Analysis. PLoS ONE 4(6): e5936. <https://doi.org/10.1371/journal.pone.0005936>

ミジンコの表現型可塑性



子を残す

ギンメツキゴミグモ



触肢





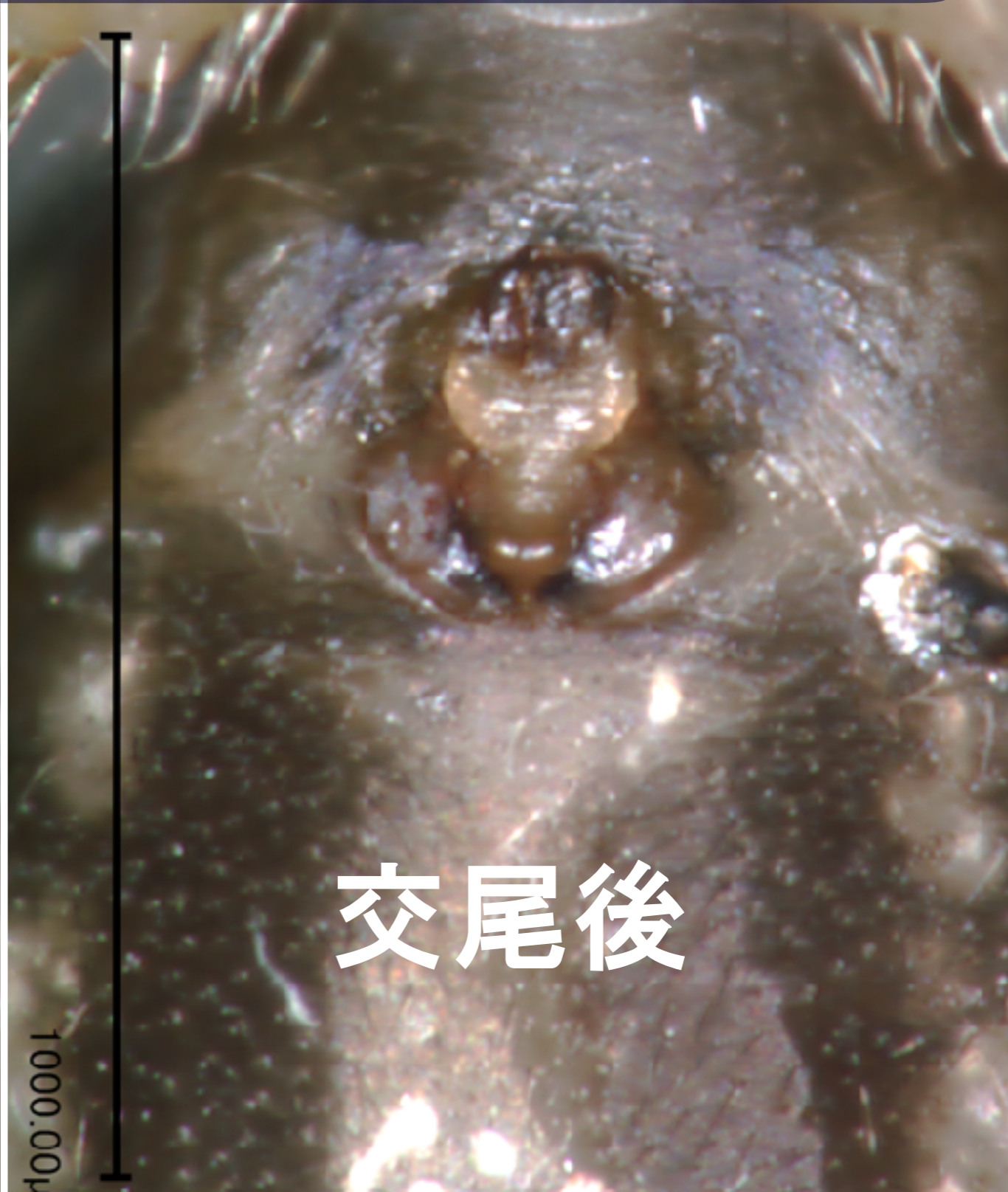
female genitalia



メス交尾器に付属する小突起(垂体)が切り取られ、交尾能力が奪われる



交尾前



交尾後

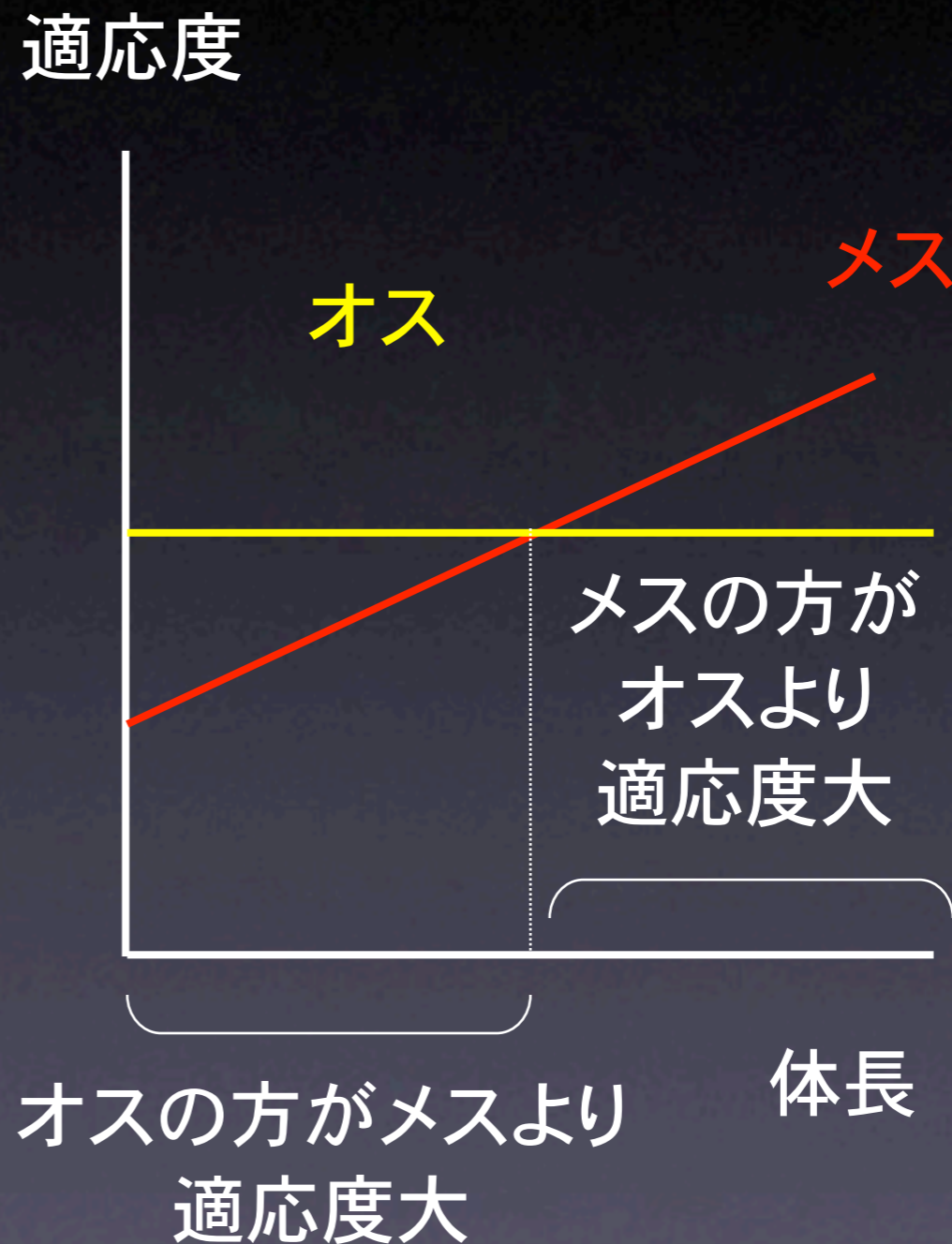


妻をなくしたクマノミのお父さんマーリーンが、さらわれた一人息子のニモを助けるため冒険に出る話

妻をなくしたクマノミのお父さんマーリーンが、性
転換してメスになり、お母さんとして生きていく話

魚類の性転換

- クマノミは**一夫一妻**
- 体長が大きくなっても受精させられるメスの数は一個体で変わらない。
- **オスからメス**へ性転換すると、一生かけて残す子の数を増やすことができる



エサを食べる

道具を使うカレドニアガラス



コサギの波紋漁法





松丸一郎、動物行動の映像データベース（データ番号：momo080327eg01b）

クモのエサに偽装するサシガメ



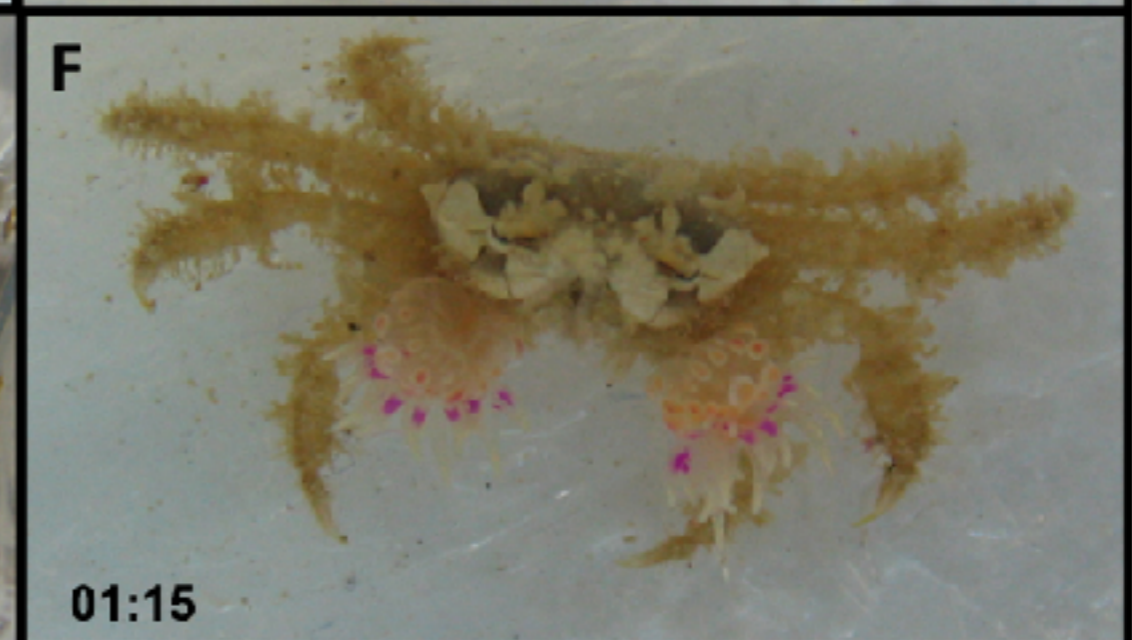
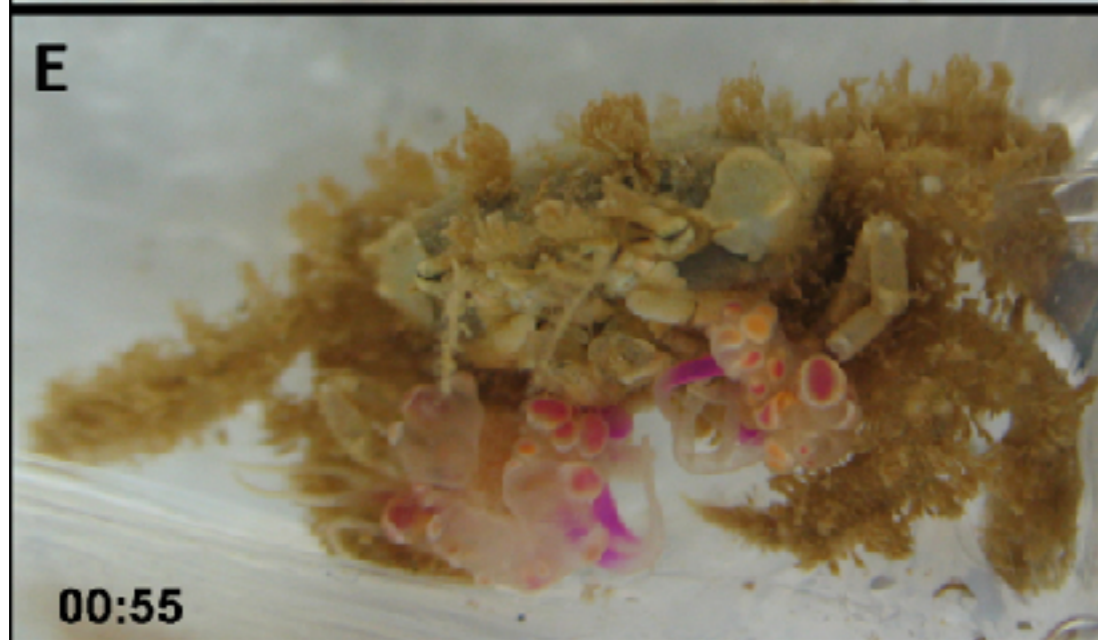
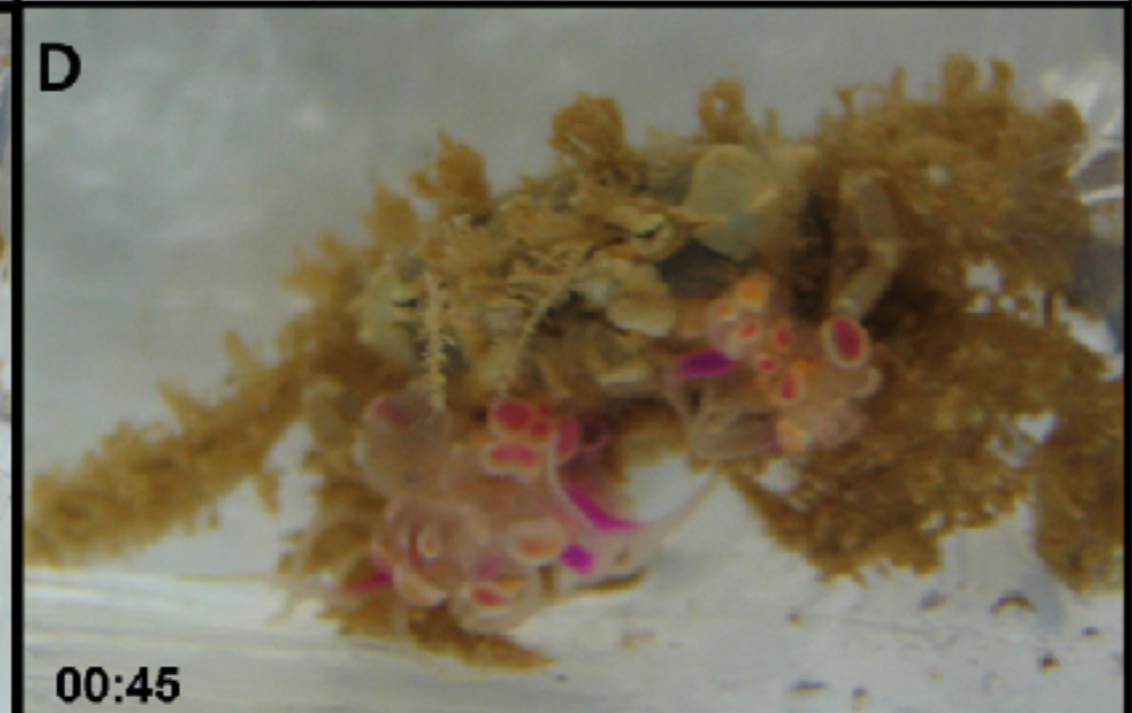
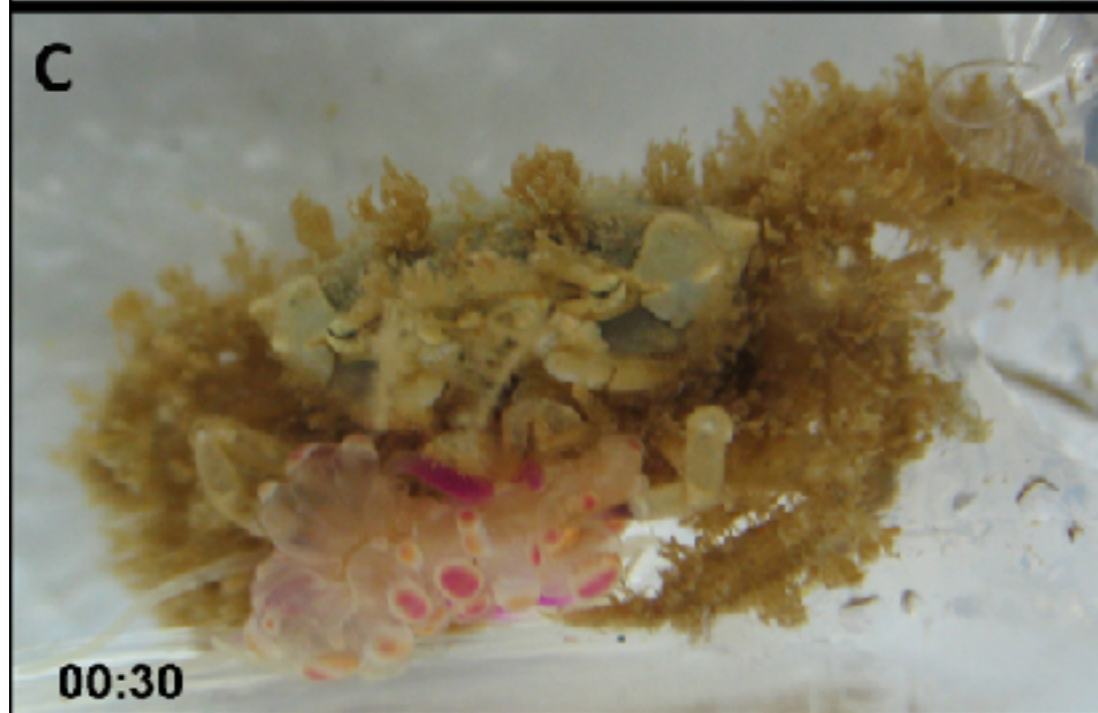
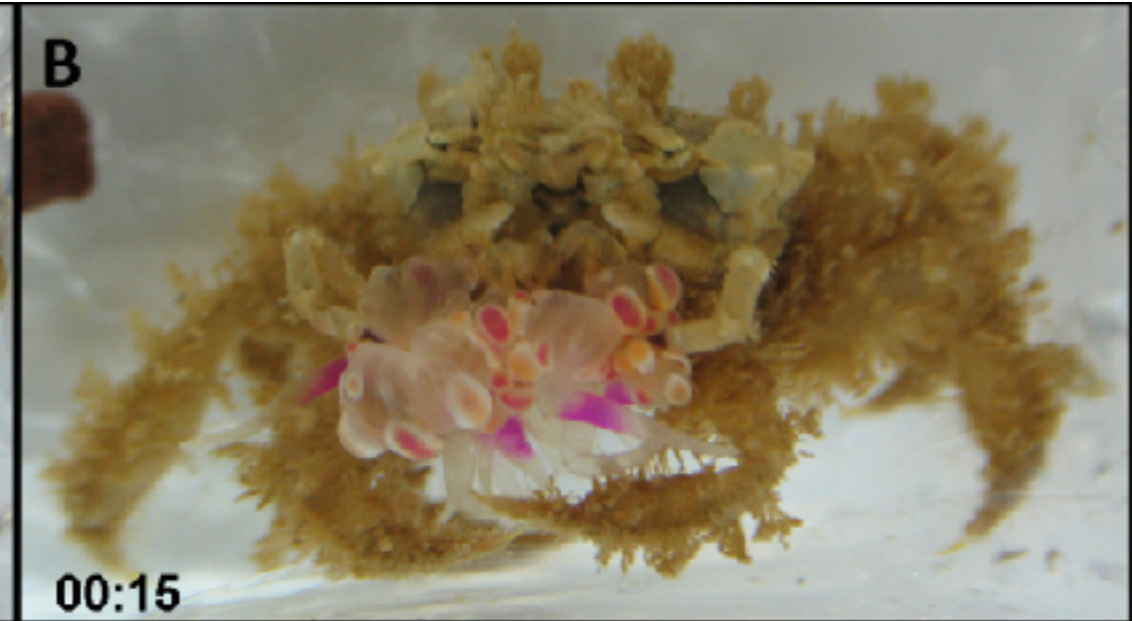
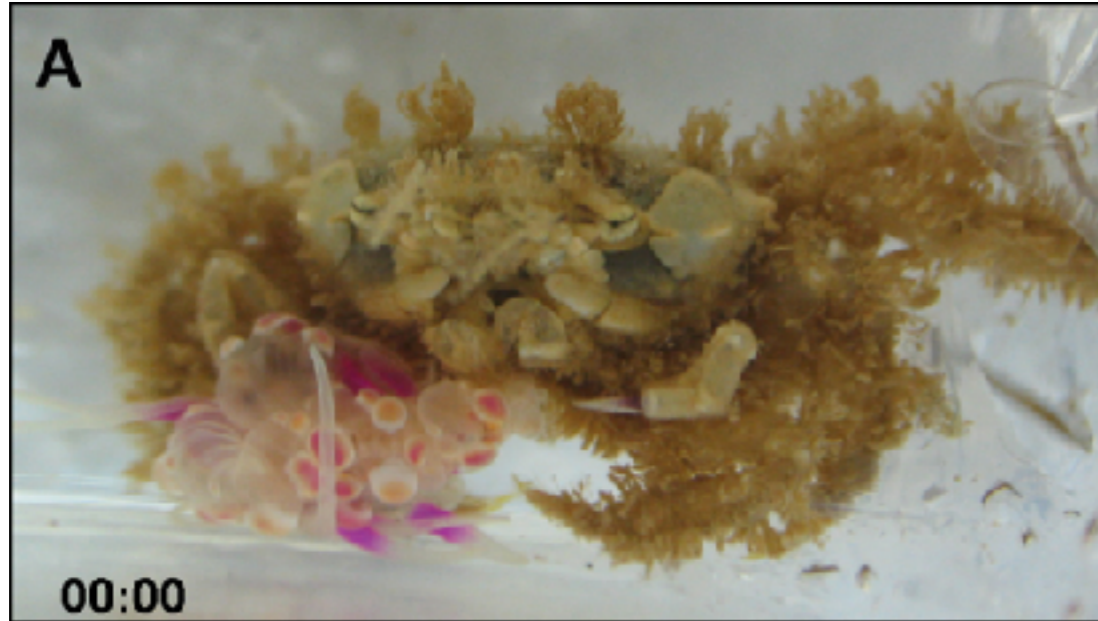
相手をだます





他の生き物を使う





いきものの受容←りくつの理解



