

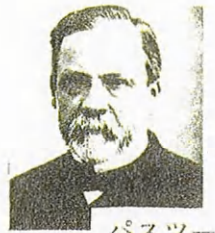
第95回東京六稜倶楽部（2010年11月17日）於銀座ライオン

～ワインと共に～

80期 瀬島 俊介



「国宝大善寺」  
（甲州市勝沼）



パスツール

高野正誠（左）・土屋龍憲（右）  
メルシャンワイン資料館蔵

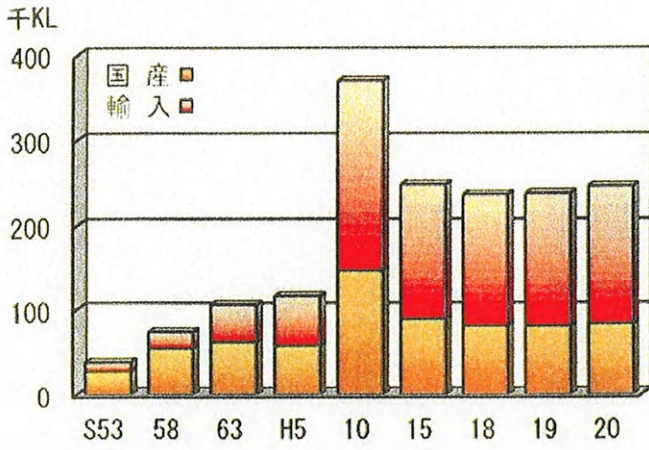


正倉院紺琉璃杯

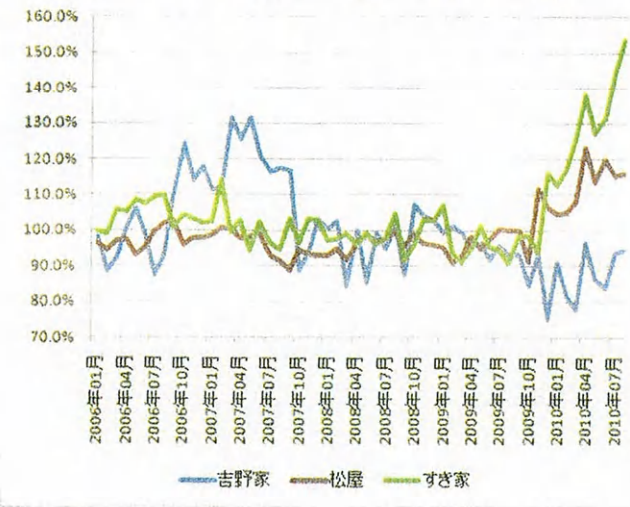




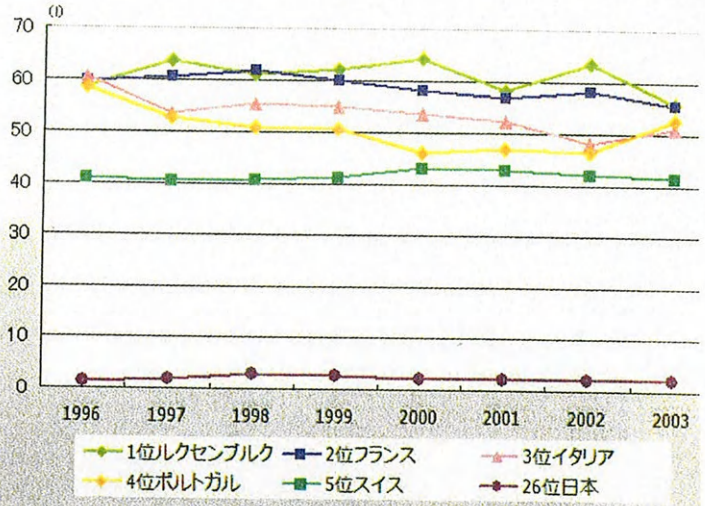
ワインの出荷・輸入数量の推移



牛井御三家客数推移  
(前年同月比)(2006年1月~2010年8月)

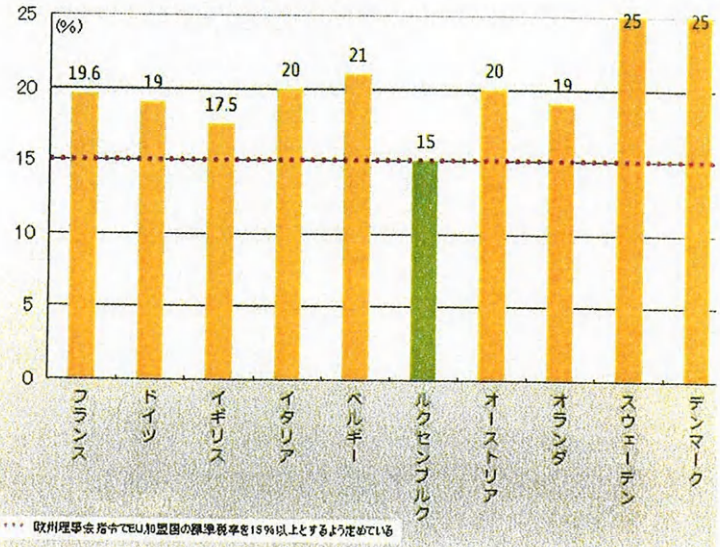


■ワイン1人当たりの年間消費量

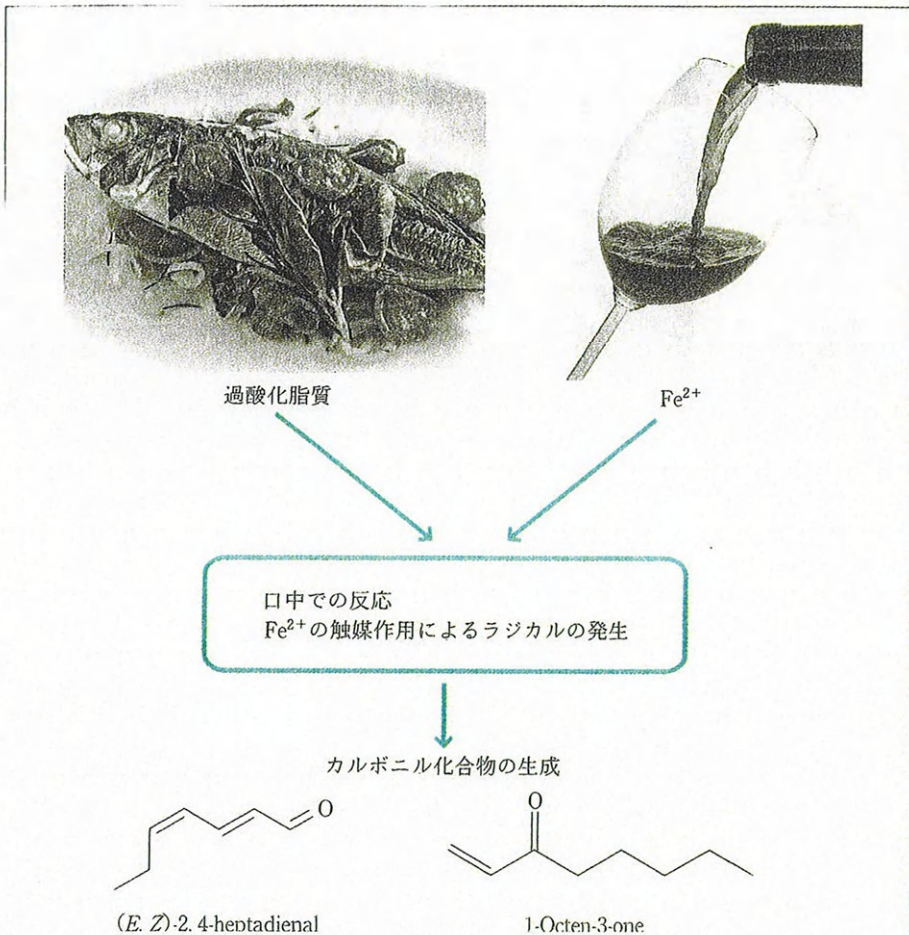


(出所) 国際ワイン機構 (Office national interprofessionnel des vins)

■EU加盟国における付加価値税率(標準税率)



(出所) 財務省



正倉院宝物「紺瑠璃杯」の複製品にワインを注ぎ、大仏に奉納する醸造家のパトリック・ビーズさん＝森田昌孝撮影

図2 ■ワイン中の鉄は、魚介類とワインの組み合わせにおける不快な生臭み発生の一因である